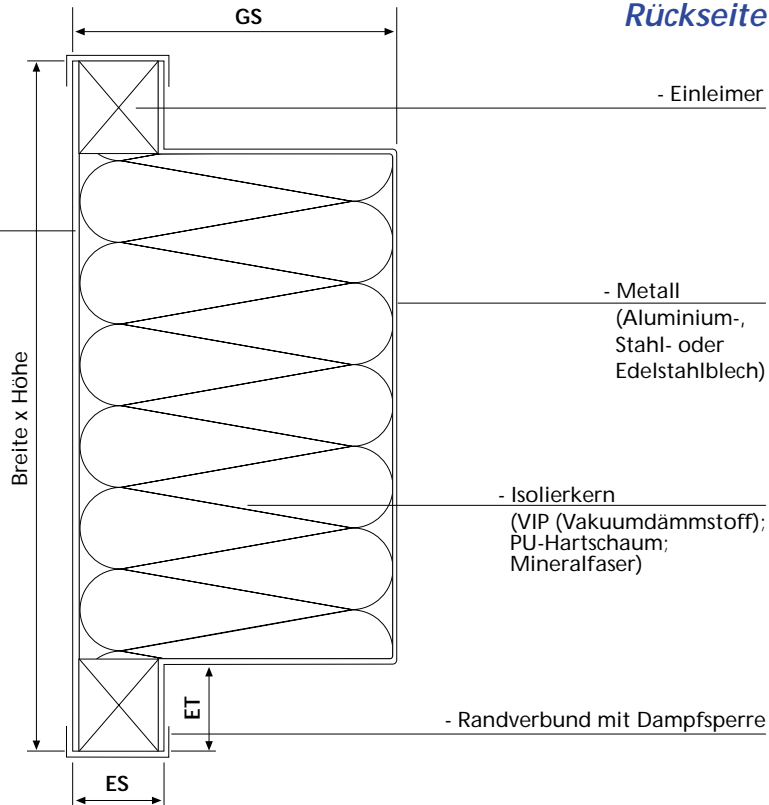


Panel Typ A

Sichtseite

Rückseite

- Glas
- Metall
(Aluminium-,
Stahl- oder
Edelstahlblech)
- Individuelle Platten
(Faserzement,
Schichtstoff, ...)

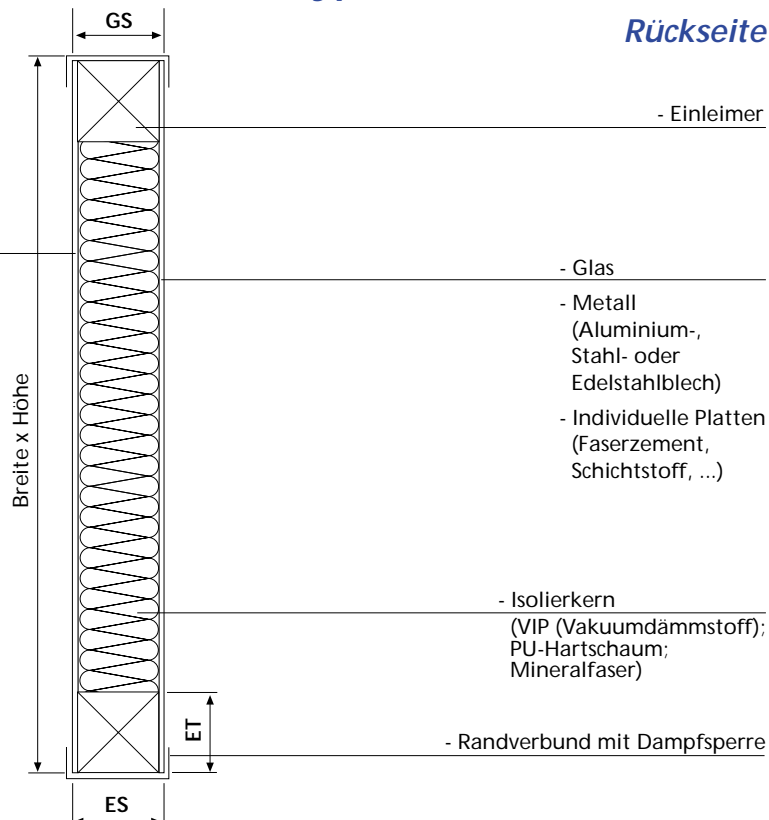


Panel Typ B

Sichtseite

Rückseite

- Glas
- Metall
(Aluminium-,
Stahl- oder
Edelstahlblech)
- Individuelle Platten
(Faserzement,
Schichtstoff, ...)



ES = Einspannstärke
ET = Einspanntiefe
GS = Gesamtstärke